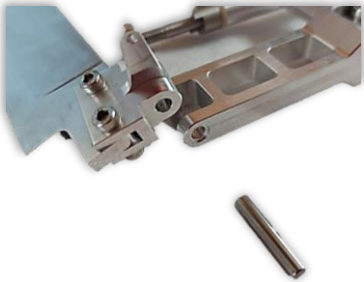


## Montage Ruderblatt / Assembly rudder blade #1071

1.



Stecke das Ruderblatt mit Aufnahme in die dafür vorgesehen Aussparung des Auslegers

Place rudder blade into inlet of strut

2.



Verbinde beide Teile mit dem gelieferten Bolzen

Connect both items with the delivered bolt

3.



Klappe das Ruderblatt zurück und fixiere den Bolzen mittels der gelierten Madenschraube

Pull ruder blade back and tighten the bolt with the included set screw.